

M E S T O Č A D C A**MESTSKÝ ÚRAD V ČADCI****oddelenie výstavby, územného plánovania, stavebného poriadku a dopravy**

Váš list číslo/zo dňa	Naše číslo	Vybavuje/linka	V Čadci dňa
	VD/1872/2019/Mu č.zázn. VD/26051/2019/Mu	Ing.Murčová/4302214	17.05.2019

O Z N Á M E N I E**O ZAČATÍ KONANIA O DODATOČNOM POVOLENÍ ZMENY STAVBY
A NARIADENIE ÚSTNEHO POJEDNÁVANIA**

Mesto Čadca vydalo na stavbu „10323 - Čadca - Kýčerka - Rozšírenie NNK“ stavebné povolenie dňa 11.09.2018 pod č.j. VD/3512/2018/Mu pre stavebníka: Stredoslovenská distribučná, a.s., Pri Rajčianke 2927/8, 010 47 Žilina, ktorého zastupuje MIRACI elektro plus, s.r.o., Podzávoz 3008, 022 01 Čadca. Stavebné povolenie nadobudlo právoplatnosť dňa 18.10.2018.

Stavebník dňa 13.11.2018 oznámil začatie prác na predmetnej stavbe. Dňa 28.01.2019 Mesto Čadca obdržalo odvolanie od pána Jozefa Juriša, Kýčerka 2487, 022 01 Čadca voči vydanému rozhodnutiu.

Nakoľko odvolanie bolo zaslané po právoplatnosti vydaného stavebného povolenia, Mesto Čadca zaslalo spisový materiál Okresnému úradu Žilina. Dňa 03.04.2019 Mesto Čadca obdržalo odpoveď, kde bolo konštatované, že Okresný úrad v sídle kraja nemôže preskúmať rozhodnutie obce mimo odvolacieho konania a tým nie je možné zrušiť právoplatné rozhodnutie.

Dňa 02.04.2019 požiadal pán Jozef Juriš o vykonanie štátneho stavebného dohľadu na predmetnej stavbe.

Mesto Čadca, na základe uskutočneného štátneho stavebného dohľadu zo dňa 18.04.2019 zistilo, že spoločnosť: MIRACI elektro plus, s.r.o., Podzávoz 3008, 022 01 Čadca, ktorá zastupuje stavebníka: Stredoslovenská distribučná, a.s., Pri Rajčianke súp. č. 2927/8, 010 47 Žilina zrealizovala stavbu: „10323 Čadca – Kýčerka – Rozšírenie NNK“ v rozpore s vydaným stavebným povolením, ktoré vydalo Mesto Čadca pod č.j. VD/3512/2018/Mu dňa 11.09.2018 (došlo k rozdielnemu umiestneniu vedenia – umiestnenie do miestnej komunikácie).

Mesto Čadca, ako príslušný stavebný úrad, na základe zisteného a skutočnosti, že zmena stavby je už zrealizovaná začal z vlastného podnetu správne konanie podľa § 88a ods. 1 stavebného zákona o nepovolenej zmene stavby „10323 Čadca – Kýčerka – Rozšírenie NNK“ na pozemkoch v k.ú. Čadca (líniová stavba).

Mesto Čadca, ako príslušný stavebný úrad, na základe predchádzajúceho konania o povolení predmetnej stavby skonštatovalo, že stavba je umiestnená v súlade s platným územným plánom Mesta Čadca a dodatočné povolenie stavby nie je v rozpore s verejnými záujmami chránenými týmto zákonom a osobitnými predpismi.

Mesto vyzvalo stavebníka (ktorý sa nechal zastupovať spoločnosťou MIRACI elektro plus, s.r.o.), aby predložil stavebnému úradu žiadosť o dodatočné povolenie zmeny stavby „10323 Čadca – Kýčerka – Rozšírenie NNK“ na pozemkoch v k.ú. Čadca (líniová stavba) a projektovú dokumentáciu zmeny stavby. Dňa 14.05.2019 boli Mestu Čadca doložené požadované doklady

Mesto Čadca, ako príslušný stavebný úrad v súlade s ustanovením § 18 ods. 3 zákona č. 71/1967 Zb. o správnom konaní (správny poriadok) v znení neskorších predpisov upovedomuje o začatí konania o dodatočnom povolení zmeny stavby

„10323 Čadca – Kýčerka – Rozšírenie NNK“
na pozemkoch v k.ú. Čadca (líniová stavba)

podľa § 88 ods. 1 písm. b) stavebného zákona a súčasne na prerokovanie žiadosti nariaďuje ústne konanie spojené s miestnym zisťovaním, ktoré sa uskutoční dňa

21.06.2019 o 09.00 hod.

na Mestskom úrade v Čadci, malá zasadačka – I. poschodie č. dv. 18.

V rovnakej lehote oznámia svoje stanoviská dotknuté orgány a organizácie. Účastníci konania môžu nahliadnuť do podkladov rozhodnutia, vyjadriť sa k jeho podkladom, prípadne navrhnúť ich doplnenie na Mestskom úrade v Čadci počas úradných dní.

Podľa § 42 ods. 4 stavebného zákona sa v odvolacom konaní neprihliada na námietky a pripomienky, ktoré neboli uplatnené v prvostupňovom konaní v určenej lehote, hoci uplatnené mohli byť.

Ak si niektorý z účastníkov konania zvolí svojho zástupcu, tento musí predložiť písomnú plnú moc toho účastníka konania, ktorý sa dal zastupovať.




Ing. Milan GURA
primátor mesta

Doručí sa:

Účastníci konania

1. Stredoslovenská distribučná, a.s., Pri Rajčianke súp. č. 2927/8, 010 47 Žilina
2. MIRACI elektro plus, s.r.o., Podzávoz súp. č. 3008, 022 01 Čadca
3. Ing. Vladimír Krčmárek, Skalité súp. č. 1014, 023 14 Skalité – projektant

- vlastníci stavieb a pozemkov, ktorých vlastnícke alebo iné práva môžu byť stavbou priamo dotknuté - nakoľko sa jedná o líniovú stavbu v zmysle § 61 ods.4 stavebného zákona sa oznámenie o začatí konania doručuje verejnou vyhláškou.

- vlastníci susedných pozemkov a stavieb, ktorých vlastnícke alebo iné práva môžu byť stavbou dotknuté - nakoľko sa jedná o líniovú stavbu v zmysle § 61 ods. 4 stavebného zákona sa oznámenie o začatí konania doručuje verejnou vyhláškou.

Dotknuté orgány

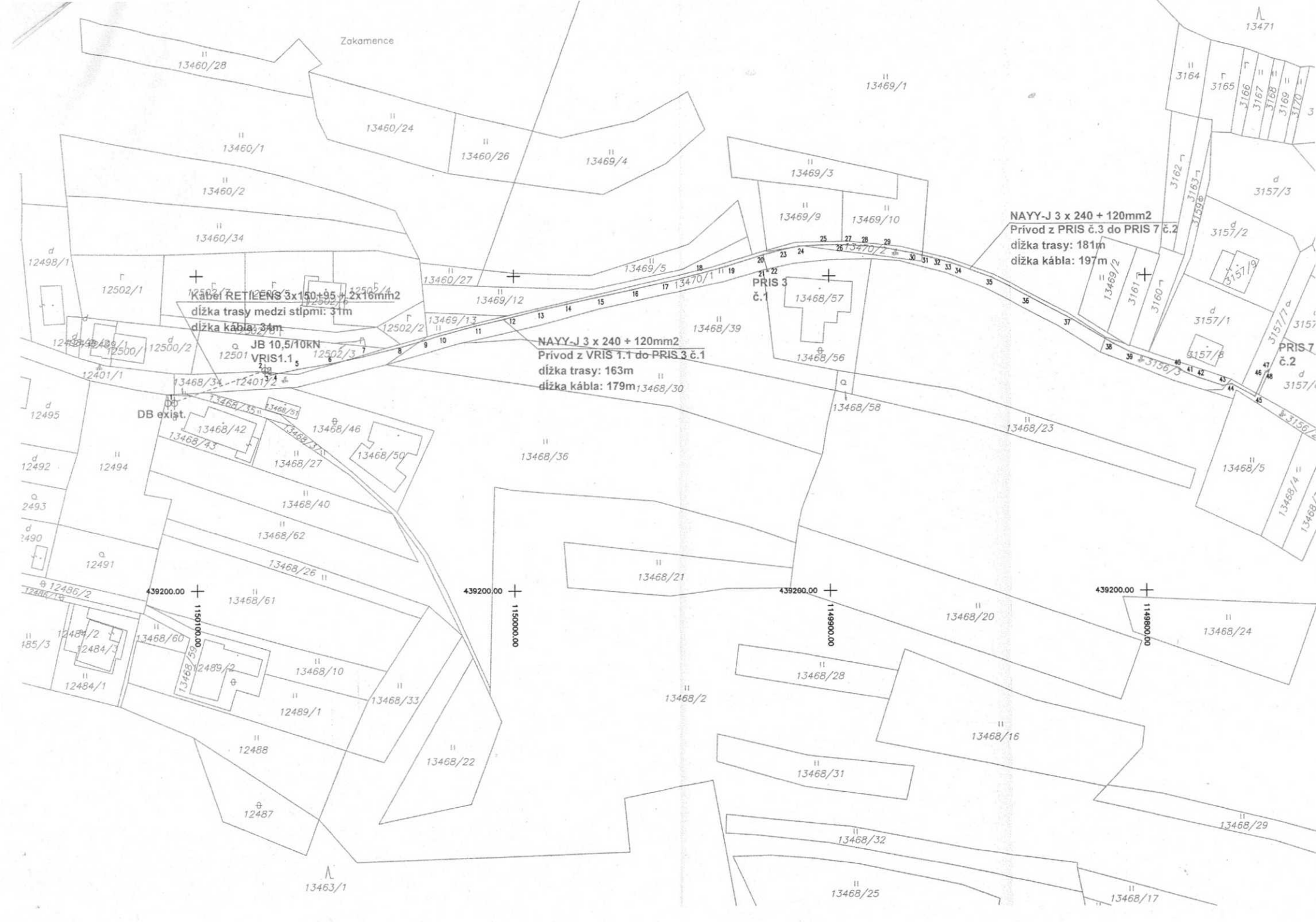
6. MsÚ Čadca, oddelenie životného prostredia a odpadového hospodárstva
7. MsÚ Čadca, referát dopravy
8. MsÚ Čadca, referát správy majetku
9. Okresné riaditeľstvo Hasičského a záchranného zboru v Čadci, Andreja Hlinku súp. č. 4, 022 01 Čadca
10. Okresný úrad Čadca, odbor starostlivosti o životné prostredie, Palárikova súp. č. 91, 022 01 Čadca
11. Okresný úrad Čadca, pozemkový a lesný odbor, Palárikova súp. č. 95, 022 01 Čadca
12. Severoslovenské vodárne a kanalizácie, a.s., Bôrická cesta súp. č. 1960, 010 57 Žilina
13. Slovak Telekom a.s., RCSI, Poštová súp. č. 1, 010 01 Žilina
14. SPP - distribúcia, a.s., Mlynské Nivy súp. č. 44, 825 19 Bratislava

Toto oznámenie musí byť vyvesené po dobu 15 dní spôsobom v mieste obvyklom, posledný deň lehoty vyvesenia je dňom doručenia.

VYVESENÉ DŇA: 20.5.2019 ZVESENÉ DŇA:



.....
Pečiatka a podpis orgánu, ktorý potvrdzuje vyvesenie a zvesenie



Zakamence

13460/28

13460/24

13460/26

13469/4

13469/1

13460/1

13460/2

13469/3

13469/9

13469/10

13460/34

NAYY-J 3 x 240 + 120mm²
Prívod z PRIS č.3 do PRIS 7 č.2
dĺžka trasy: 181m
dĺžka kábla: 197m

Kábel RETIZENS 3x150+95 + 2x16mm²
dĺžka trasy medzi stĺpmi: 31m
dĺžka kábla: 34m

PRIS 3
č.1

NAYY-J 3 x 240 + 120mm²
Prívod z VRIS 1.1 do PRIS 3 č.1
dĺžka trasy: 163m
dĺžka kábla: 179m

JB 10,5/10KN
VRIS 1.1

DB exist.

12498/1

12502/1

12500/1

12500/2

12495

12492

2493

12490

12491

12486/2

185/3

12484/2

12484/3

12484/1

12487

13463/1

12401/1

12401/2

12401/3

12401/4

12401/5

12401/6

12401/7

12401/8

12401/9

12401/10

12401/11

12401/12

12401/13

12401/14

12401/15

12401/16

12401/17

12401/18

12401/19

12401/20

12401/21

12401/22

12401/23

12401/24

12401/25

12401/26

12401/27

12401/28

12401/29

12401/30

12401/31

12401/32

12401/33

12401/34

12401/35

12401/36

12401/37

12401/38

12401/39

12401/40

12401/41

12401/42

12401/43

12401/44

12401/45

12401/46

12401/47

12401/48

12401/49

12401/50

12401/51

12401/52

12401/53

12401/54

12401/55

12401/56

12401/57

12401/58

12401/59

12401/60

12401/61

12401/62

12401/63

12401/64

12401/65

12401/66

12401/67

12401/68

12401/69

12401/70

12401/71

12401/72

12401/73

12401/74

12401/75

12401/76

12401/77

12401/78

12401/79

12401/80

12401/81

12401/82

12401/83

12401/84

12401/85

12401/86

12401/87

12401/88

12401/89

12401/90

12401/91

12401/92

12401/93

12401/94

12401/95

12401/96

12401/97

12401/98

12401/99

12401/100

12401/101

12401/102

12401/103

12401/104

12401/105

12401/106

12401/107

12401/108

12401/109

12401/110

12401/111

12401/112

12401/113

12401/114

12401/115

12401/116

12401/117

12401/118

12401/119

12401/120

12401/121

12401/122

12401/123

12401/124

12401/125

12401/126

12401/127

12401/128

12401/129

12401/130

12401/131

12401/132

12401/133

12401/134

12401/135

12401/136

12401/137

12401/138

12401/139

12401/140

12401/141

12401/142

12401/143

12401/144

12401/145

12401/146

12401/147

12401/148

12401/149

12401/150

12401/151

12401/152

12401/153

12401/154

12401/155

12401/156

12401/157

12401/158

12401/159

12401/160

12401/161

12401/162

12401/163

12401/164

12401/165

12401/166

12401/167

12401/168

12401/169

12401/170

12401/171

12401/172

12401/173

12401/174

12401/175

12401/176

12401/177

12401/178

12401/179

12401/180

12401/181

12401/182

12401/183

12401/184

12401/185

12401/186

12401/187

12401/188

12401/189

12401/190

12401/191

12401/192

12401/193

12401/194

12401/195

12401/196

12401/197

12401/198

12401/199

12401/200

12401/201

12401/202

12401/203

12401/204

12401/205

12401/206

12401/207

12401/208

12401/209

12401/210

12401/211

12401/212

12401/213

12401/214

12401/215

12401/216

12401/217

12401/218

12401/219

12401/220

12401/221

12401/222

12401/223

12401/224

12401/225

12401/226

12401/227

12401/228

12401/229

12401/230

12401/231

12401/232

12401/233

12401/234

12401/235

12401/236

12401/237

12401/238

12401/239

12401/240

12401/241

12401/242

12401/243

12401/244

12401/245

12401/246

12401/247

12401/248

12401/249

12401/250

12401/251

12401/252

12401/253</